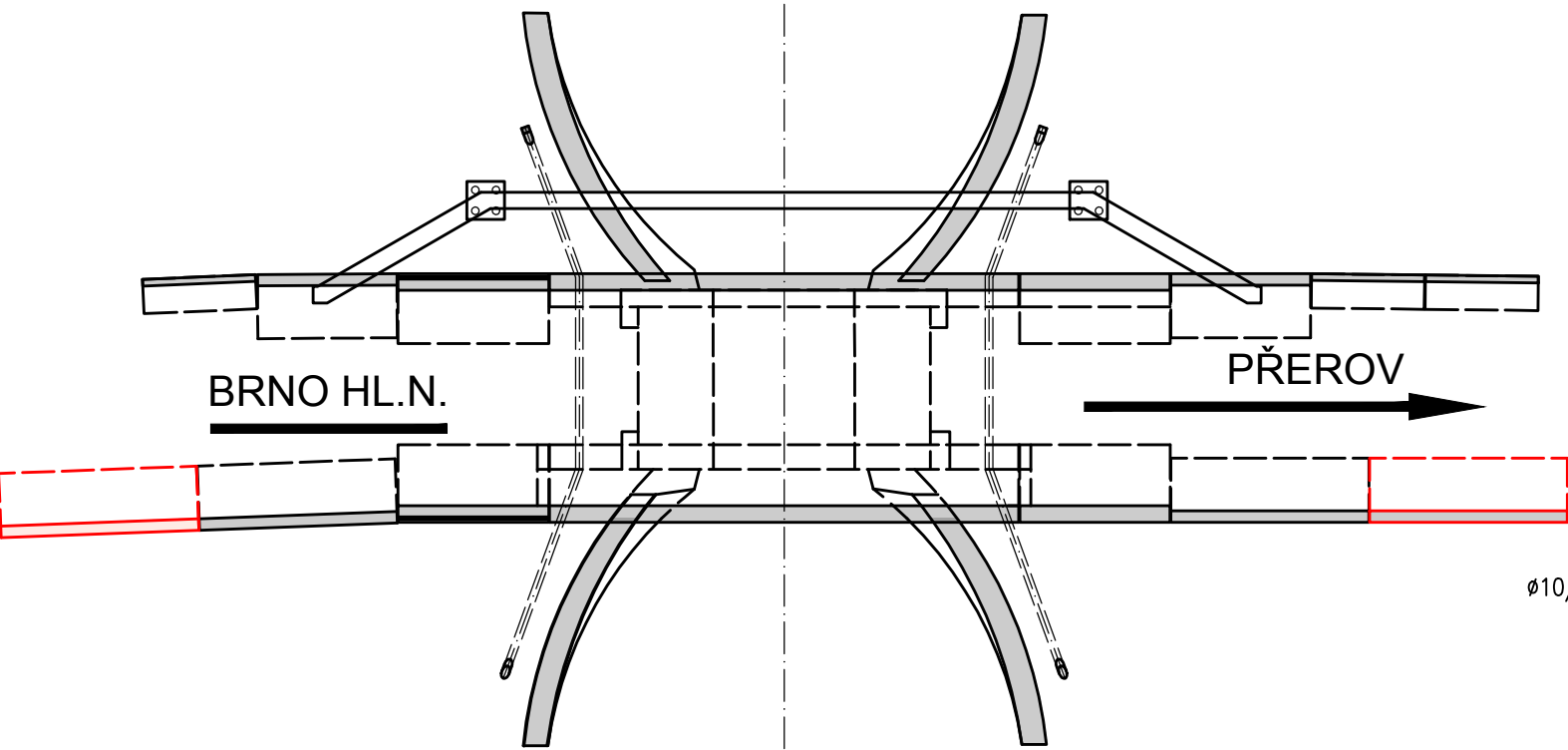


Rekonstrukce mostu v km 4,894 na trati Brno - Přerov  
Most v km 4,894  
Výkres výztuže dílů II

SCHÉMA PZ002  
1:200



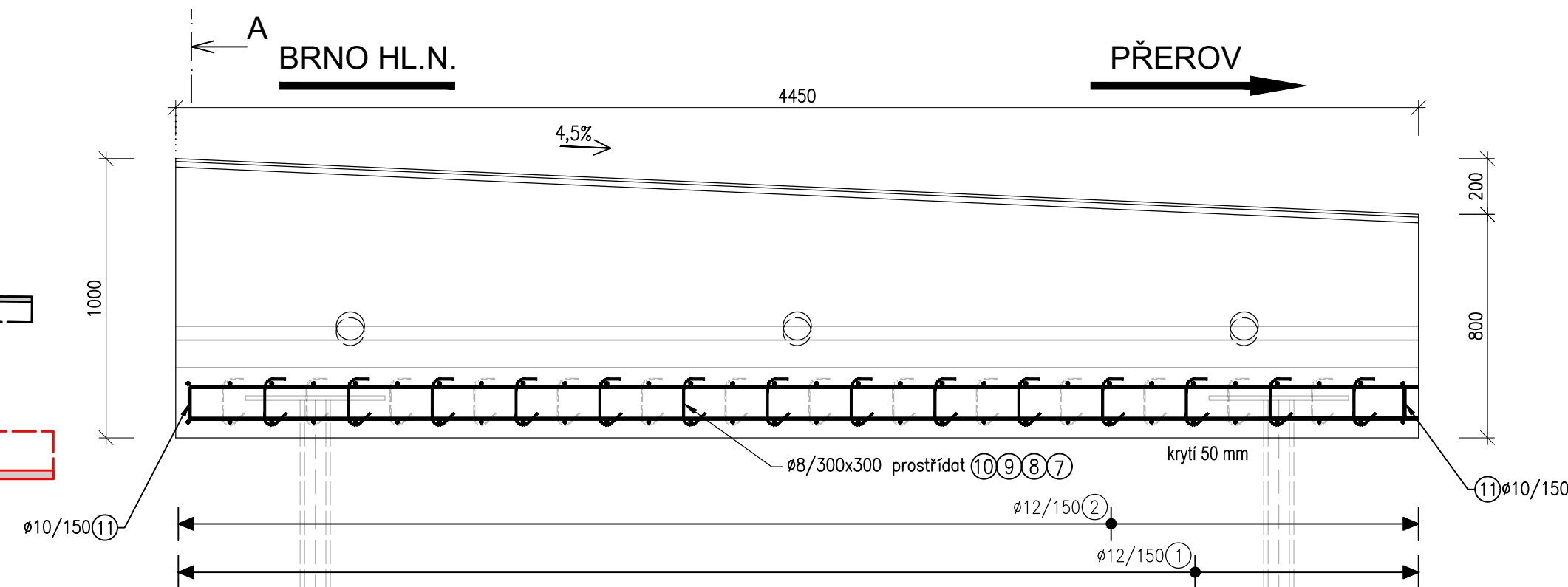
VÝKAZ OCELI ŽB PZ002

POL	PROFIL [mm]	DÉLKA [m]	ks	B500 B		
				8	10	12
1	12	1,84	30			55,2
2	12	2,8	30			84
3	12	0,94	30			28,2
4	12	1,065	30			31,95
5.1	12	1,59	6			9,54
5.2	12	1,67	6			10,02
5.3	12	1,75	6			10,5
5.4	12	1,83	6			10,98
5.5	12	1,91	6			11,46
6	12	4,35	28			121,8
7	8	0,36	14	5,04		
8	8	0,375	70	26,25		
9	8	0,395	28	11,06		
10	8	0,415	42	17,43		
11	10	viz tab	18		1,49	
12	10	0,475	6		2,85	
13	12	3,320	2			6,64
14	12	4,355	3			13,065
CELKEM DÉLKA [m]				59,78	4,34	393,355
HMOTNOST NA 1 m DÉLKY				0,395	0,617	0,888
HMOTNOST DLE PRŮMĚRU [kg]				23,61	2,68	349,30
CELKOVÁ HMOTNOST 1x PZ001						0,38 t
CELKOVÁ HMOTNOST 2x PZ001						0,75 t

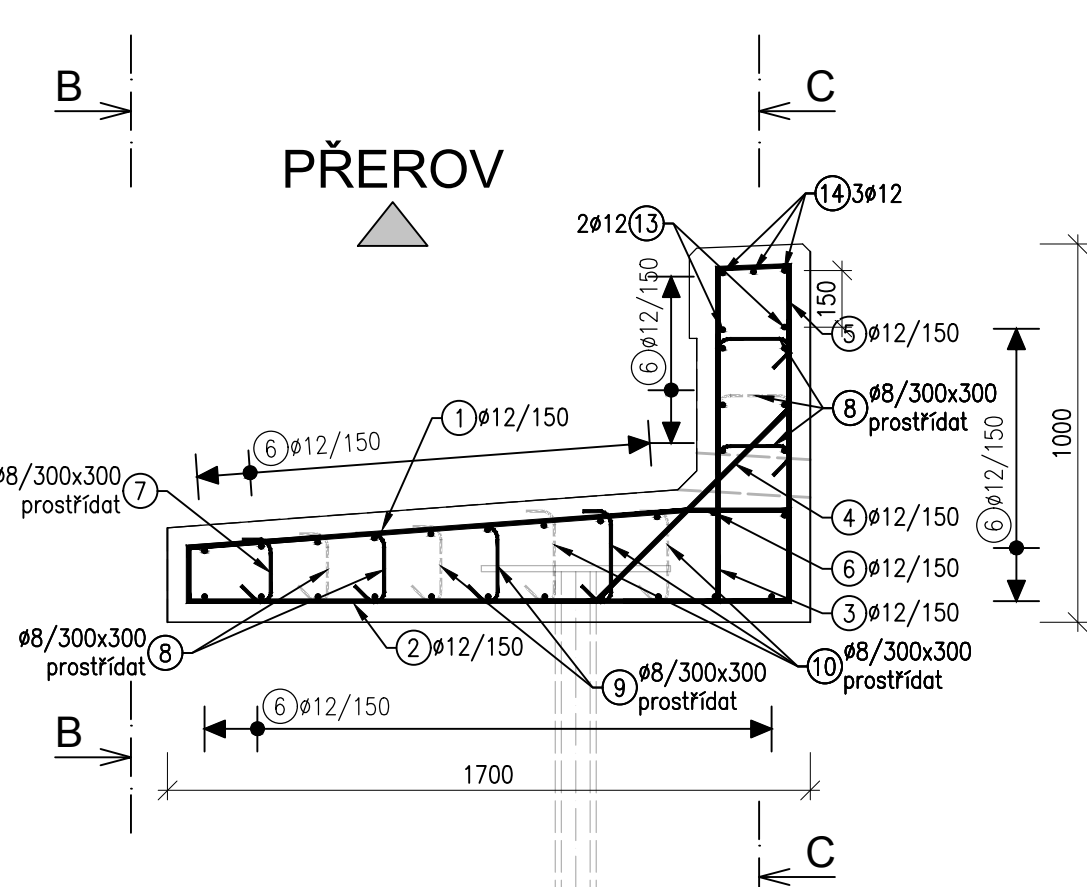
DÉLKY PROMĚNNÝCH PRUTŮ

DÉLKY X POLOŽKY 11	
1	0,12 m
2	0,13 m
3	0,14 m
4	0,15 m
5	0,17 m
6	0,18 m
7	0,19 m
8	0,2 m
9	0,21 m

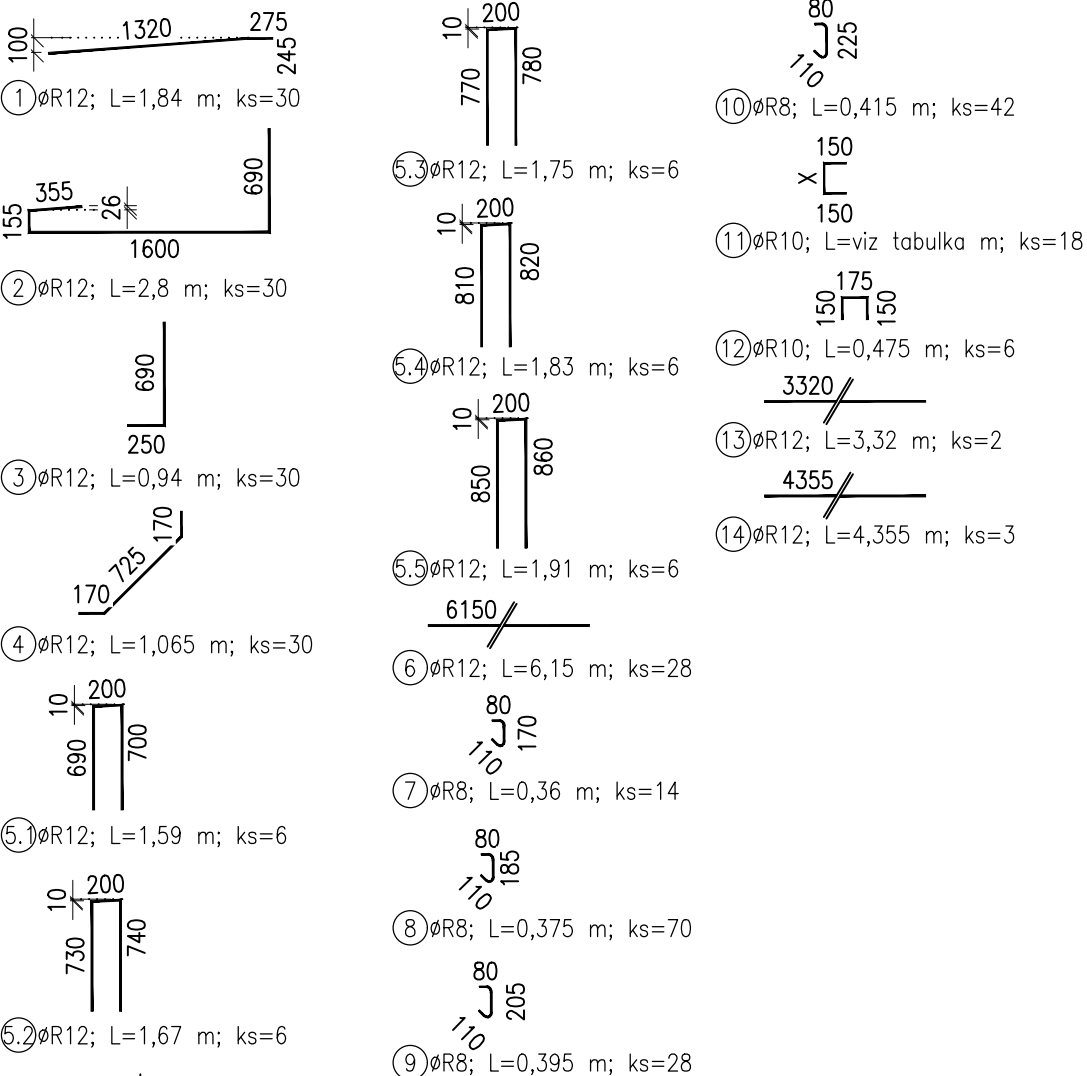
ŘEZ B-B  
1:20



ŘEZ A-A  
1:20



VÝKAZ VÝZTUŽE PRO 1 ŽÍDKU  
1:50



POUŽITÉ BETONY:

ŘÍMSY:  
C30/37-XC4,XF3

KRYTÍ VÝZTUŽE:  
- JMENOVITÉ KRYTÍ 50 mm  
- MINIMÁLNÍ KRYTÍ 40 mm

OCEL: PRUTOVÁ B500 B (10505 R)  
NAVRŽENO DLE ČSN EN 1992-1-1 A 1992-2

POZNÁMKY

- POŽADAVKY NA PROVEDENÍ VÝZTUŽE Z HLEDISKA BLUDNÝCH PROUDŮ VIZ TECHNICKÁ ZPRÁVA
- PZ003 A PZ004 JSOU STEJNÉ, ALE ZRCADLOVĚ OTOČENÉ
- UVADĚNÉ DÉLKY VÝZTUŽE JSOU VZTAŽENY K VNĚJŠÍMU LICI PRUTŮ
- POLOMĚRY OBLOUKU JSOU POLOMĚRY OHÝBACÍCH TRNŮ
- NEZNAČENÉ ÚHLY JSOU 45°, 90°, 180°
- CELKOVÉ DÉLKY VLOŽEK JSOU STRIŽNÉ DÉLKY
- ZAKŘIVĚNÍ VLOŽEK D<sub>z</sub>16 mm ... MIN 4D
- ZAKŘIVĚNÍ VLOŽEK D<16 mm ... MIN 7D

Jiná ověření:	Paré:		
Orientační schéma:	Razítko oprávněné osoby:		
Revize:	Datum:	Popis:	Kontroloval:
000	24.07.2022	Definitivní odevzdání dokumentace	Ing. Petr Rotschein

Stavebník/Investor:	<b>Správa železnic, státní organizace</b>	
Adresa:	Dlážděná 1003/7, 110 00 Praha 1	
Zástupce investora:	Stavební správa východ	
Adresa:	Nerudova 1, 779 00 Olomouc	

Zhotovitel díla:	<b>SUDOP BRNO, spol. s r.o.</b>	
Adresa:	Kounicova 26, 611 36 Brno	
Kontakt:	T: +420 972 625 804 E: sudop@sudop-brno.cz	
Zhotovitel objektu:	<b>SUDOP BRNO, spol. s r.o.</b>	
Adresa:	Kounicova 26, 611 36 Brno	
Kontakt:	T: +420 972 625 804 E: sudop@sudop-brno.cz	
Hlavní projektant (HIP):	Ing. Radomír Hanák	Specialista: Ing. Petr Rotschein

Název stavby/akce:	<b>Rekonstrukce mostu v km 4,894 na trati Brno - Přerov</b>		Označení investora:	S622000584
Název části:	Kolejový svršek a spodek		Označení zhotovitele:	21096-01-0722
Název objektu/díle části:	<b>Železniční svršek</b> <b>Železniční spodek</b>		Označení části:	D.2.1.1
Název přílohy:	Výkres výztuže dílů II		Označení objektu/komplexu:	<b>SO 11-10-01</b> <b>SO 11-11-01</b>
Název díle části přílohy:			Číslo přílohy:	<b>2.212</b>
Odpovědný projektant:	Zpracovatel přílohy:	Měřítko: dle výřezu	Stupeň dokumentace:	<b>DSP + PDPS</b>
Ing. Denis Ujházy	Ing. Denis Ujházy	Formáty: 5 x A4	Smluvní datum zpracování:	<b>24.07.2022</b>
Kraj: Jihomoravský	Katastrální území: Černovice, Brněnské Ivanovice	TUDU: 2101 02		
Označení investora: S 6 2 2 0 0 0 5 8 4 - D S P X - D 2 1 1 0 - S O 1 1 1 1 0 0 1 - X X - 2 1 2 1 2 - 0 0 0				
Označení investora: S 6 2 2 0 0 0 5 8 4 - D S P X - D 2 1 1 0 - S O 1 1 1 1 0 0 1 - X X - 2 1 2 1 2 - 0 0 0				